

Гепатит дельта – энгийнээр тайлбарлавал

Гепатит Д вирусийн дамжих замууд

Гепатит Д вирус нь цус (өндөр эрсдэлтэй) болон биеийн шингэнээр (бага эрсдэлтэй) дамжин халдварлана.

Гепатит Б болон Д вирусийн халдварлах зам нь ижил байдаг.

Гол дамжих зам болон эрсдэлт хүчин зүйлүүд:

■ Төрөх үед эхээс хүүхдэд халдварлах

Эхийн цусны урсгал нярайд дамжих үед халдварлах эрсдэлтэй. Эх өөрөөрөө төрөх үед хийсвэр хагалгаанаас илүүтэйгээр халдвар дамжих эрсдэл нэмэгддэг. Тиймээс эмнэлгийн ажилчид эхийг халдвартай эсэх талаар мэдэгдсэн байх хэрэгтэй.

■ Цус сэлбэх үед

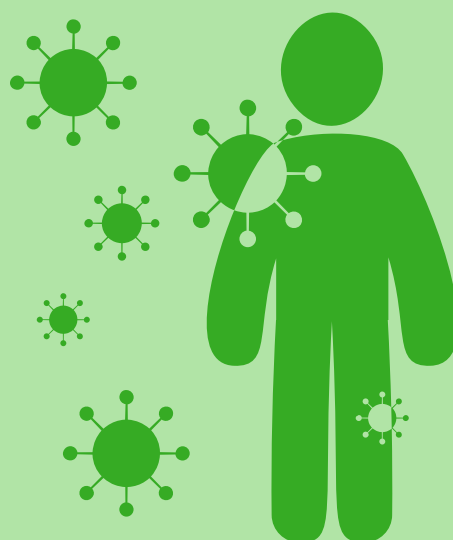
Донорын цусыг Германд маш сайн шалгадаг. Гэсэн ч бүрэн шалгаж чадахгүй тохиолдол байсаар байна.

■ Халдвартай хүнтэй хамгаалалтгүй бэлгийн харьцаанд орох

Вирус нь цусанд их хэмжээтэй агуулагддаг ч мөн биеийн шингэнд агуулагддаг (үрийн шингэн, үтрээний шүүрэл, шүлс).

■ Бусад дамжих замууд:

- Эмчилгээний зүү, тариур, хурц үзүүртэй зүйлс (шивээс, бие цоолох хэрэгсэл гэх мэт), ахуйн хэрэглээний зүйлс (шүдний сойз, сахлын татуурга гэх мэт), мансууруулах бодистой хамаарах зүйлсээр (тариур, соруул гэх мэт) дамжин халдварлах эрсдэлтэй.
- Маш бага хэмжээний халдвартай цуснаас ч халдварлах магадлал өндөр байдаг. Жишээ нь: шүд угаах үеийн бага зэргийн гэмтэл (буйлнаас цус гарах) тохиолддог. Вирус нь шүдний сойзонд нэвтэрч, хуваалцсан тохиолдолд дамжин халдварлана.



content liability:

Kautz⁵ gUG

Hauptstraße 335 · 51143 Köln

post@kautzhoch5.de · www.kautzhoch5.de



in cooperation with:

World Hepatitis Alliance

with kind support of:



MYR GmbH ist jetzt eine Tochtergesellschaft von Gilead Sciences, Inc.